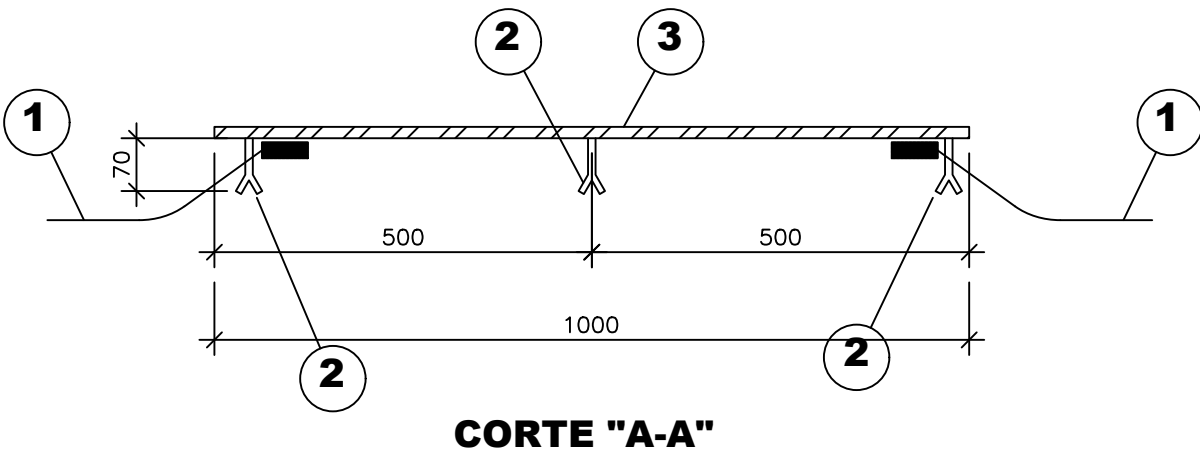
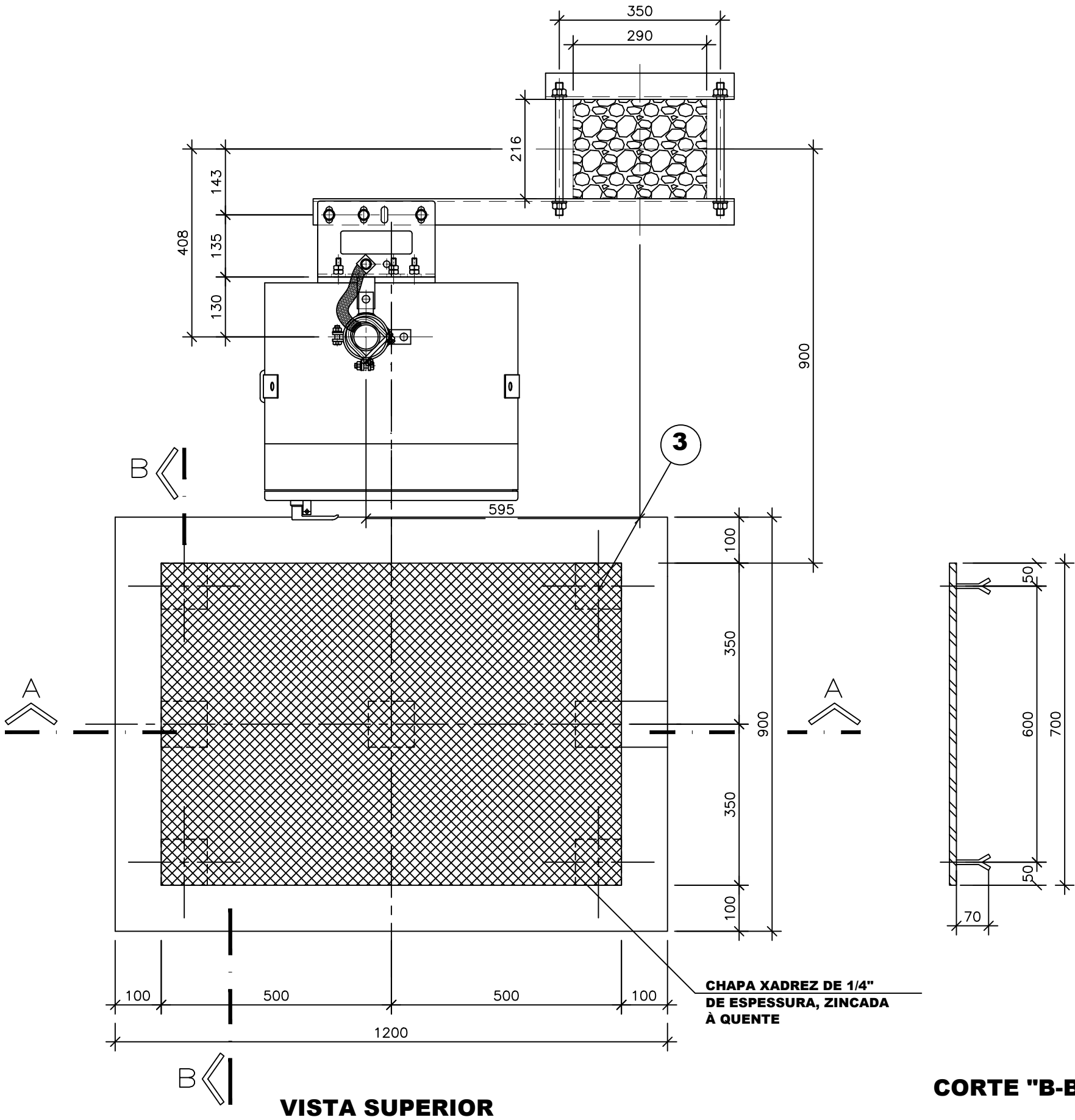


CHAPA METÁLICA PARA PISO DO OPERADOR
CHAVE SEM LÂMINA DE ATERRAMENTO

ESCALA: 1 : 10



POS.	DESCRIÇÃO
①	CABO DE COBRE NU #95mm², COM COMPRIMENTO DE 1m, SOLDADO POR MEIO DE SOLDA EXOTÉRMICA À CHAPA METÁLICA.
②	CHUMBADOR DE AÇO Ø1/4".
③	CHAPA XADREZ DE 1/4" DE ESPESSURA, ZINCADA A QUENTE.

	17.09.21	EMIÇÃO INICIAL		
REVISÃO	DATA	OBSERVAÇÕES	APROVADO	
<div><div></div><div>Eletrocar</div></div>				
PROPRIETÁRIO				
RESP. TÉCNICO PELO PROJETO	ENGENHEIRO ELETRICISTA ROGERIO KRUSE JUNIOR CREA-RS N°146.439			
<div><div><div>RKJ</div><div>ENGENHARIA</div><div>Rua Ouro Preto, 283-02 CEP: 91040-610 – Fone: 55 (51) 99999-2455 E-mail: rkj@rkjengenharia.com.br – Porto Alegre – RS</div></div></div>				
ELETROCAR CENTRAIS ELÉTRICAS DE CARAZINHO SUBESTAÇÃO CARAZINHO I DETALHE DA CHAPA METÁLICA PARA PISO DO OPERADOR DA CHAVE SECCIONADORA		PROJETADO	RKJ	22.04.21
		DESENHADO	JR	17.09.21
		CONFERIDO	RKJ	17.09.21
		APROVADO	RKJ	17.09.21
		DIREITOS AUTORAIS RESERVADOS		
ESCALA: 1/10		PROJETO:	DESENHO: EL-18-00	